

# VINOŘ III

## Rodinné domy Praha 9 - Vinoř

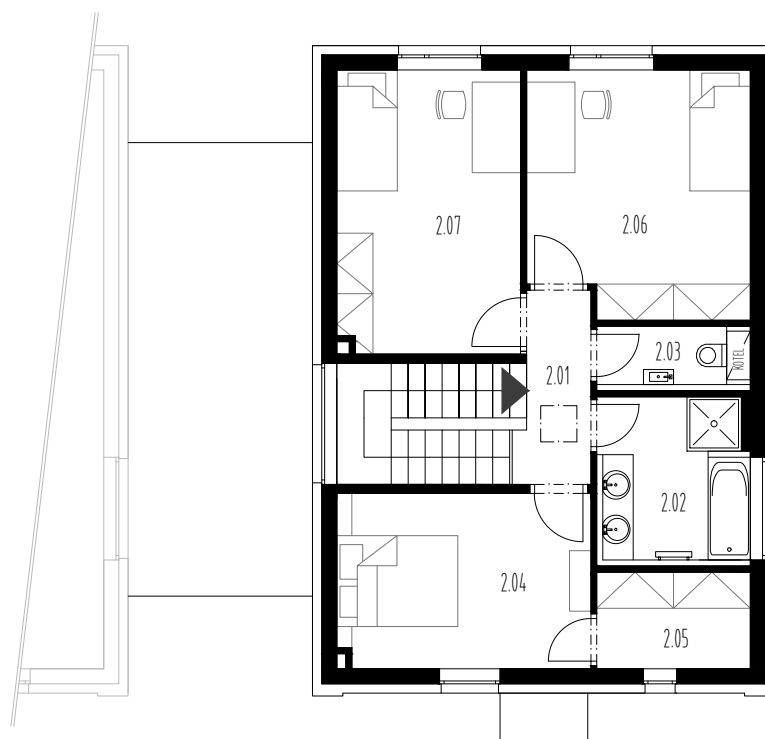
RD Typ "AP"

RD č. 18,21,39

Užitná plocha 147,7 m<sup>2</sup>

Počet podlaží 2

Půdorys 2.NP

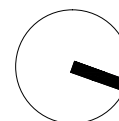


Plošné vymeření podlaží

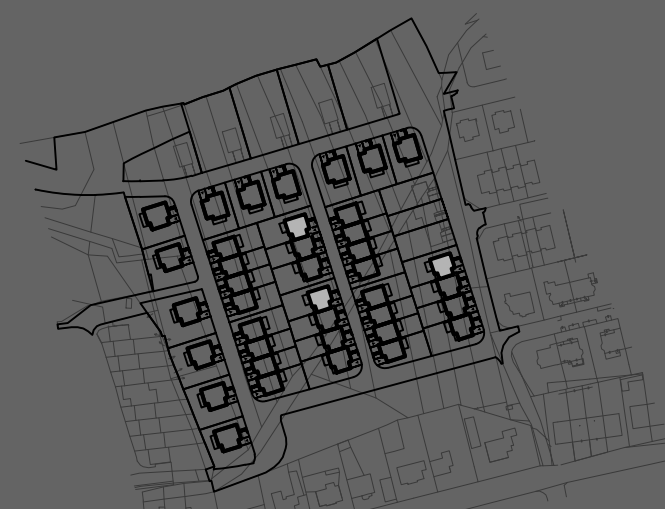
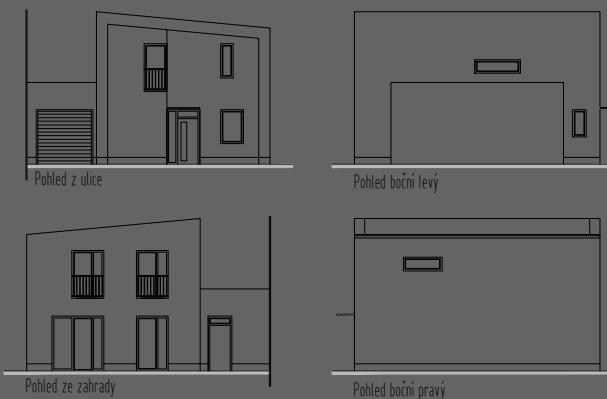
201	Chodba+schodiště	9,7 m <sup>2</sup>
202	Koupelna	7,1 m <sup>2</sup>
203	WC	2,7 m <sup>2</sup>
204	Ložnice	12,2 m <sup>2</sup>
205	Šatna	4,0 m <sup>2</sup>
206	Ložnice	14,6 m <sup>2</sup>
207	Ložnice	14,3 m <sup>2</sup>
<b>Celková plocha</b>		<b>64,6 m<sup>2</sup></b>

Názvy, popisy a plošné vymeření jsou orientační a developer si vyhrazuje právo na jednostranné změny. Zobrazené vybavení nábytkem, vestavěné skříně, kuchyňská linka včetně spotřebičů nejsou součástí dodávky rodinného domu. Toto vybavení je pouze grafickým znázorněním možného zařízení bytu.

Měřítko  
1 : 125



Pohled na fasády rodinného domu



Situace s umístěním rodinného domu