

VINOŘ III

Rodinné domy Praha 9 - Vinoř

RD Typ "AS"

RD č. 19,22,23,40,41

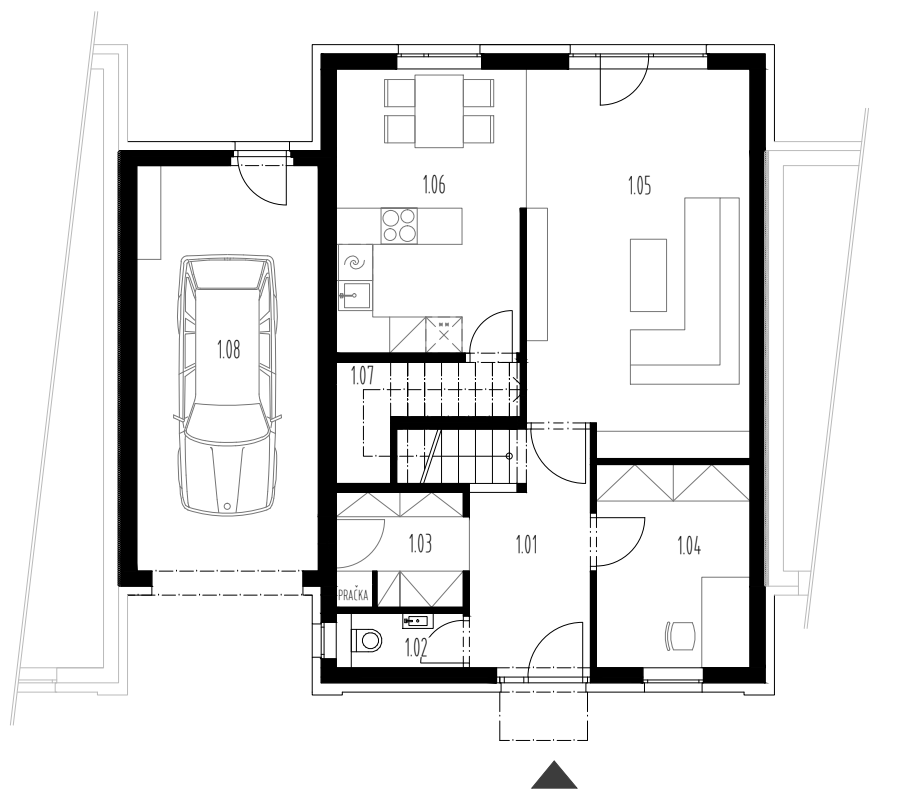
Užitná plocha 147,7 m²

Počet podlaží 2

Plošné vyměry podlaží

101	Předsíň	7,2 m ²
102	WC	2,0 m ²
103	Šatna	4,0 m ²
104	Pracovna	8,5 m ²
105	Obývací pokoj	23,1 m ²
106	Kuchyň	14,5 m ²
107	Komora	3,7 m ²
108	Garáž	20,1 m ²
Celková plocha	83,1 m²	
Terasa	15,0 m ²	

Půdorys 1.NP

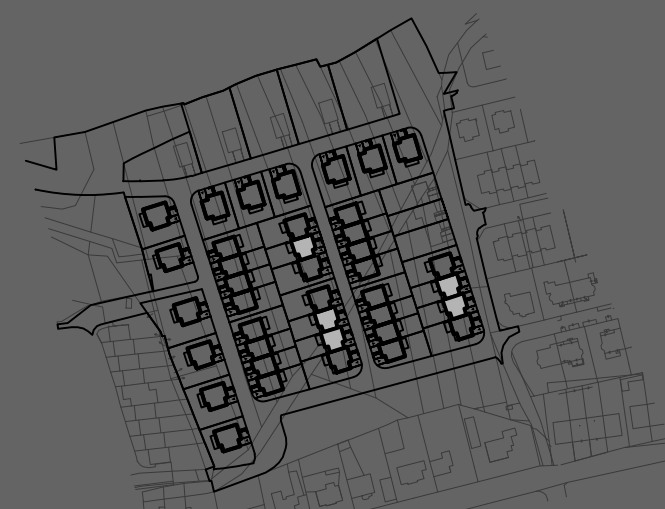
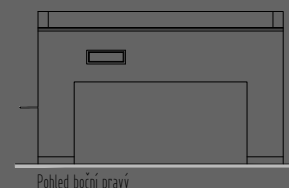
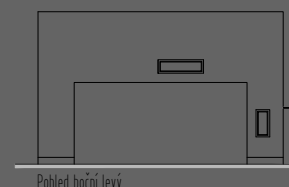
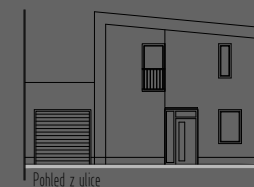


Názvy, popisy a plošné vyměry jsou orientační a developer si vyhrazuje právo na jednostranné změny. Zobrazené vybavení nábytkem, vestavěné skříně, kuchyňská linka včetně spotřebičů nejsou součástí dodávky rodinného domu. Toto vybavení je pouze grafickým znázorněním možného zařízení bytu.

Měřítko
1 : 125



Pohled na fasády rodinného domu



Situace s umístěním rodinného domu