

VINOŘ III

Rodinné domy Praha 9 - Vinoř

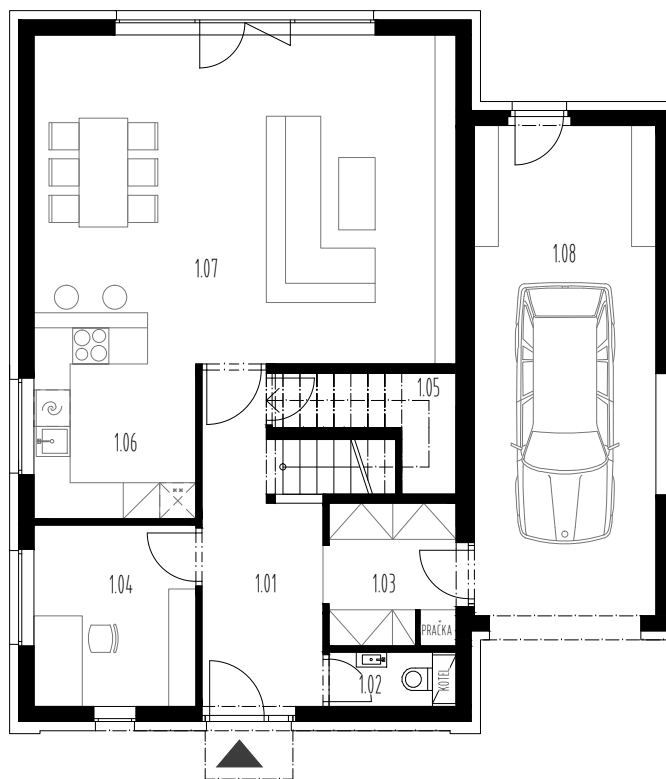
RD Typ "B"

RD č. 15,16,17,33,34,35

Užitná plocha 171,0 m²

Počet podlaží 2

PŮDORYS 1.NP

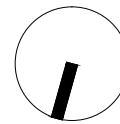


Plošné vyměry podlaží

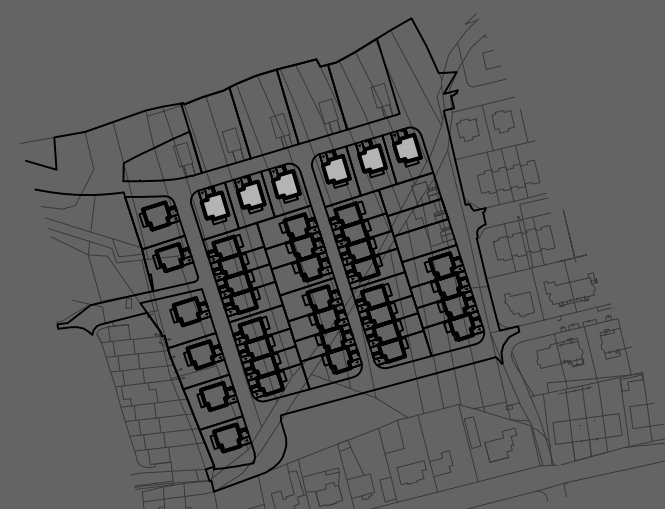
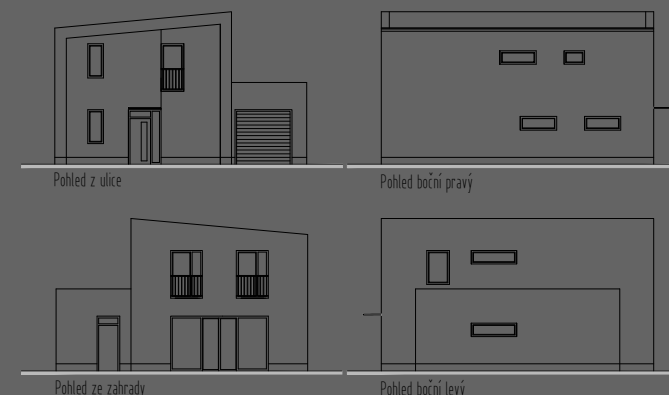
101	Předsíň	9,3 m ²
102	WC	1,8 m ²
103	Šatna	4,9 m ²
104	Pracovna	8,0 m ²
105	Komora	3,7 m ²
106	Kuchyně	9,1 m ²
107	Obývací pokoj	35,7 m ²
108	Garáž	24,3 m ²
Celková plocha		96,8 m²
Terasa		16,5 m ²

Názvy, popisy a plošné vyměry jsou orientační a developer si vyhrazuje právo na jednostranné změny. Zobrazené vybavení nábytkem, vestavěné skříně, kuchyňská linka včetně spotřebičů nejsou součástí dodávky rodinného domu. Toto vybavení je pouze grafickým znázorněním možného zařízení bytu.

Měřítko
1 : 125



Pohled na fasády rodinného domu



Situace s umístěním rodinného domu