

# VINOŘ III

## Rodinné domy Praha 9 - Vinoř

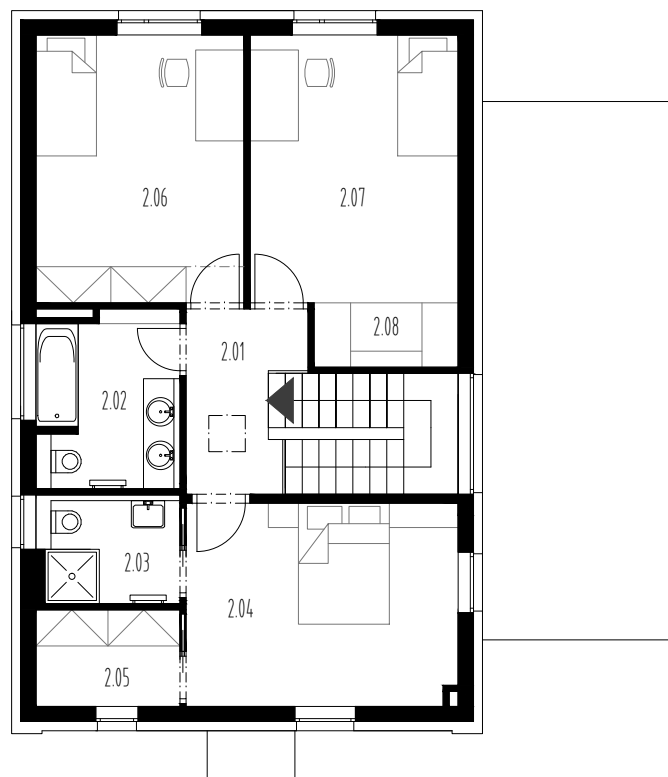
RD Typ "B"

RD č. 15,16,17,33,34,35

Užitná plocha 171,0 m<sup>2</sup>

Počet podlaží 2

PŮDORYS 2.NP

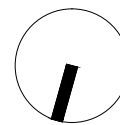


Plošné vymezení podlaží

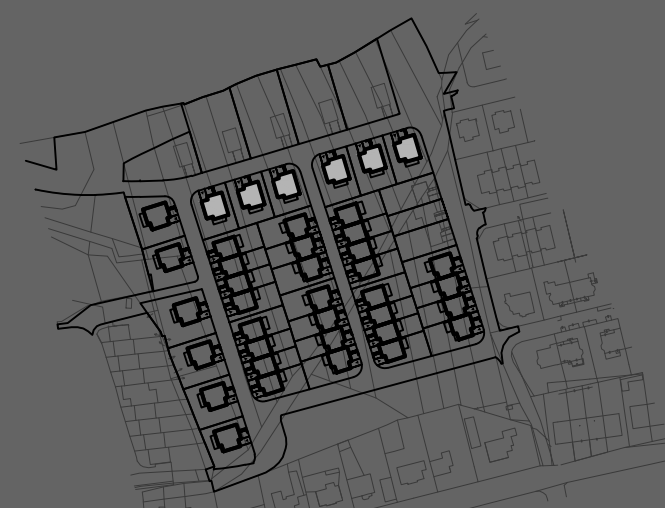
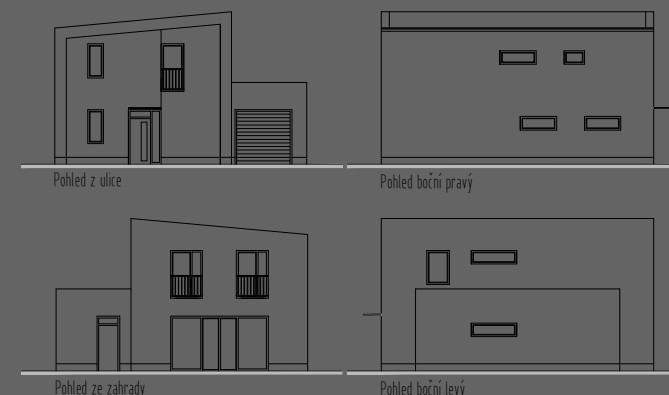
|                       |                  |                           |
|-----------------------|------------------|---------------------------|
| 201                   | Chodba+schodiště | 11,1 m <sup>2</sup>       |
| 202                   | Koupelna s WC    | 7,1 m <sup>2</sup>        |
| 203                   | Koupelna s WC    | 4,2 m <sup>2</sup>        |
| 204                   | Ložnice          | 15,1 m <sup>2</sup>       |
| 205                   | Šatna            | 3,8 m <sup>2</sup>        |
| 206                   | Ložnice          | 15,2 m <sup>2</sup>       |
| 207                   | Ložnice          | 15,2 m <sup>2</sup>       |
| 208                   | Šatna            | 2,5 m <sup>2</sup>        |
| <b>Celková plocha</b> |                  | <b>74,2 m<sup>2</sup></b> |

Názvy, popisy a plošné vymezení jsou orientační a developer si vyhrazuje právo na jednostranné změny. Zobrazené vybavení nábytkem, vestavěné skříně, kuchyňská linka včetně spotřebičů nejsou součástí dodávky rodinného domu. Toto vybavení je pouze grafickým znázorněním možného zařízení bytu.

Měřítko  
1 : 125



Pohled na fasády rodinného domu



Situace s umístěním rodinného domu