

# VINOŘ III

## Rodinné domy Praha 9 - Vinoř

RD Typ "CL"

RD č. 10,14,28,32

Užitná plocha 153,5 m<sup>2</sup>

Počet podlaží 2

PŮDORYS 2.NP

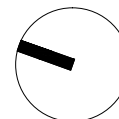


Plošné vymezení podlaží

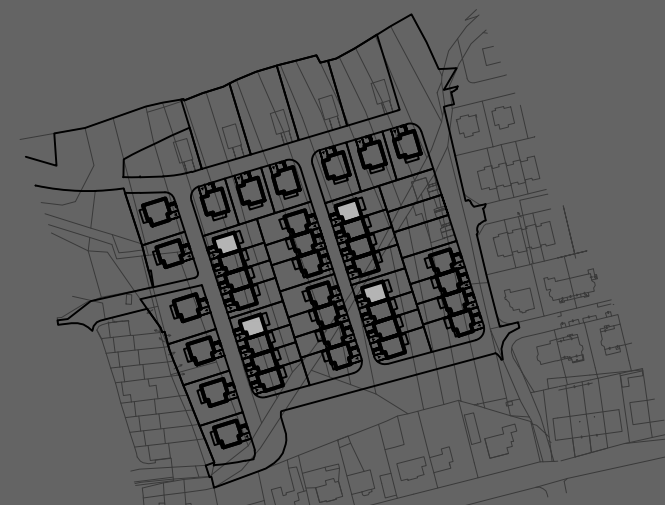
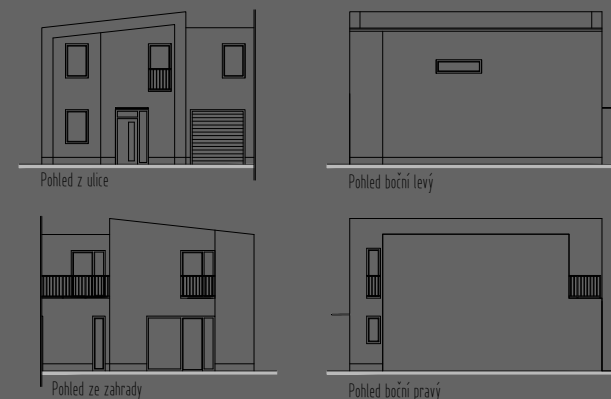
201	Chodba+schodiště	11,1 m <sup>2</sup>
202	Koupelna	9,5 m <sup>2</sup>
203	WC	2,1 m <sup>2</sup>
204	Ložnice	12,5 m <sup>2</sup>
205	Šatna	5,2 m <sup>2</sup>
206	Ložnice	16,7 m <sup>2</sup>
207	Ložnice	16,5 m <sup>2</sup>
208	Šatna	2,7 m <sup>2</sup>
<b>Celková plocha</b>		<b>76,3 m<sup>2</sup></b>
209	Terasa	4,0 m <sup>2</sup>

Názvy, popisy a plošné vymezení jsou orientační a developer si vyhrazuje právo na jednostranné změny. Zobrazené vybavení nábytkem, vestavěné skříně, kuchyňská linka včetně spotřebičů nejsou součástí dodávky rodinného domu. Toto vybavení je pouze grafickým znázorněním možného zařízení bytu.

Měřítko  
1 : 125



Pohled na fasády rodinného domu



Situace s umístěním rodinného domu