

VINOŘ III

Rodinné domy Praha 9 - Vinoř

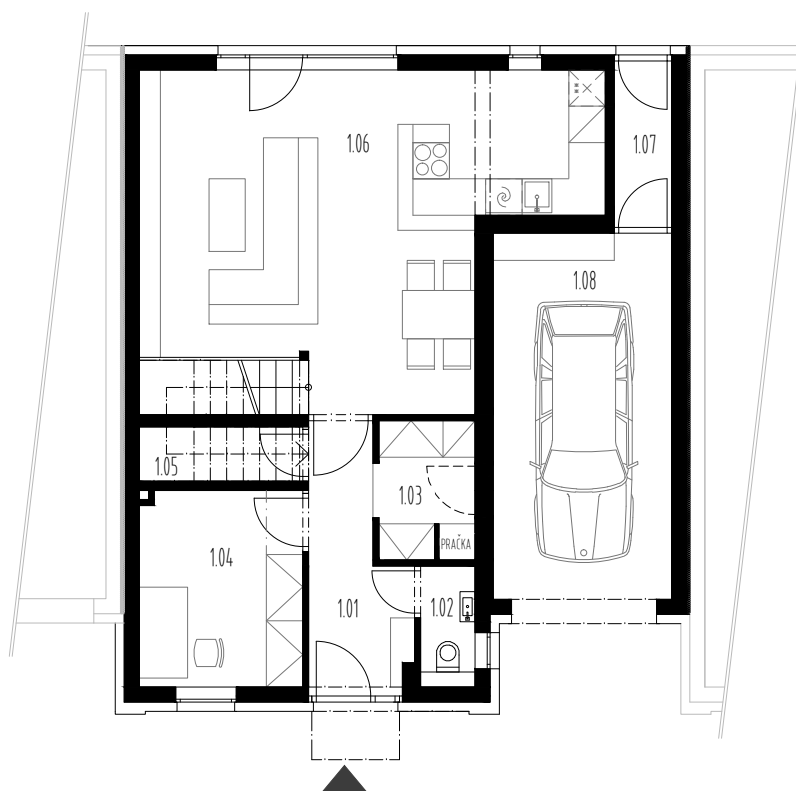
RD Typ "CS"

RD č. 8,9,12,13,26,27,30,31

Užitná plocha 153,5 m²

Počet podlaží 2

PŮDORYS 1.NP

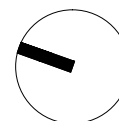


Plošné vyměry podlaží

101	Předsíň	6,0 m ²
102	WC	1,8 m ²
103	Šatna	3,6 m ²
104	Pracovna	8,8 m ²
105	Komora	2,4 m ²
106	Obývací pokoj+KK	34,2 m ²
107	Chodba	2,6 m ²
108	Garáž	17,8 m ²
Celková plocha		77,2 m²
Terasa		18,6 m ²

Názvy, popisy a plošné vyměry jsou orientační a developer si vyhrazuje právo na jednostranné změny. Zobrazené vybavení nábytkem, vestavěné skříně, kuchyňská linka včetně spotřebičů nejsou součástí dodávky rodinného domu. Toto vybavení je pouze grafickým znázorněním možného zařízení bytu.

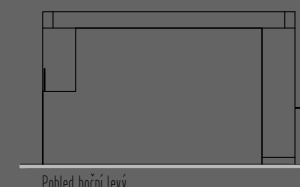
Měřítko
1 : 125



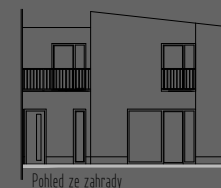
Pohled na fasády rodinného domu



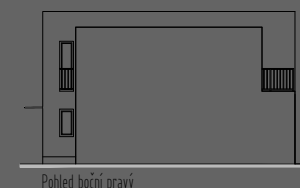
Pohled z ulice



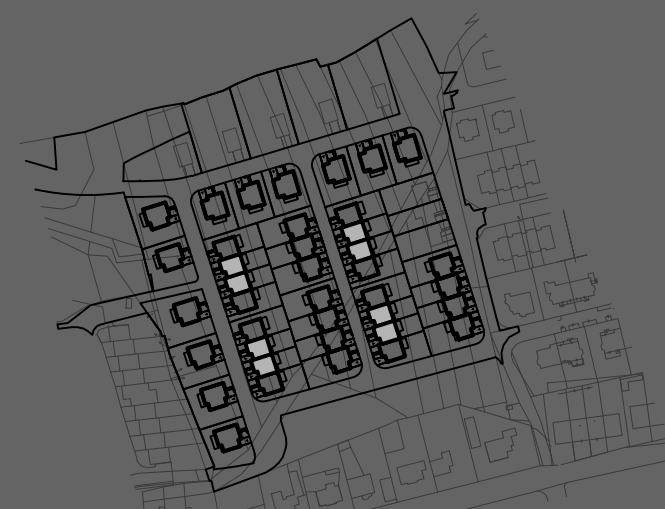
Pohled boční levý



Pohled ze zahrady



Pohled boční pravý



Situace s umístěním rodinného domu