

VINOŘ III

Rodinné domy Praha 9 - Vinoř

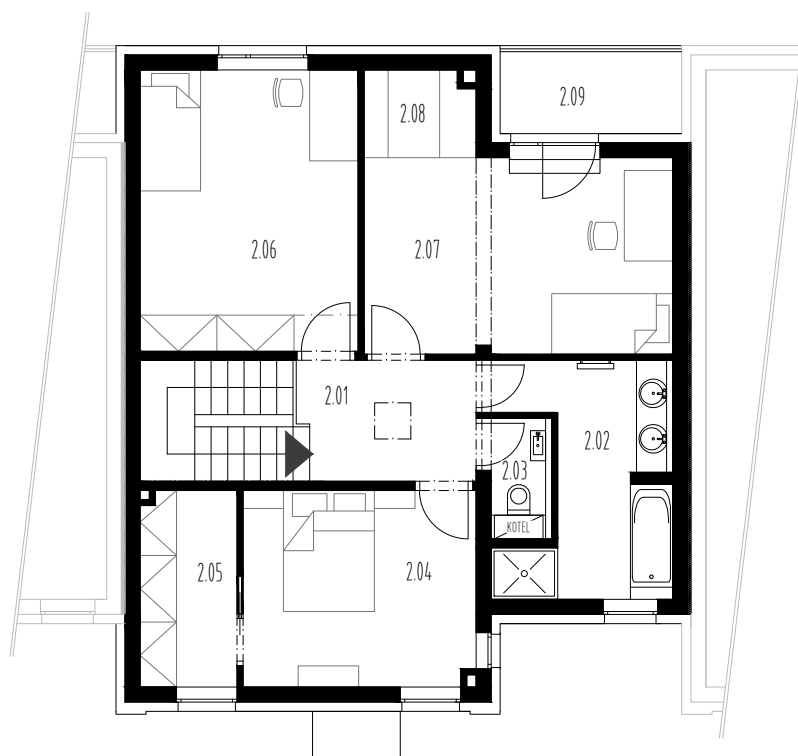
RD Typ "CS"

RD č. 8,9,12,13,26,27,30,31

Užitná plocha 153,5 m²

Počet podlaží 2

PŮDORYS 2.NP



Plošné vymeření podlaží

201	Chodba+schodiště	11,1 m ²
202	Koupelna	9,5 m ²
203	WC	2,1 m ²
204	Ložnice	12,5 m ²
205	Šatna	5,2 m ²
206	Ložnice	16,7 m ²
207	Ložnice	16,5 m ²
208	Šatna	2,7 m ²
Celková plocha		76,3 m²
209	Terasa	4,0 m ²

Názvy, popisy a plošné vymeření jsou orientační a developer si vyhrazuje právo na jednostranné změny. Zobrazené vybavení nábytkem, vestavěné skříně, kuchyňská linka včetně spotřebičů nejsou součástí dodávky rodinného domu. Toto vybavení je pouze grafickým znázorněním možného zařízení bytu.

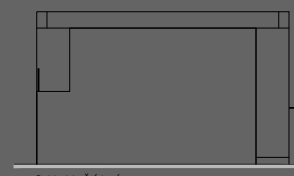
Měřítko
1 : 125



Pohled na fasády rodinného domu



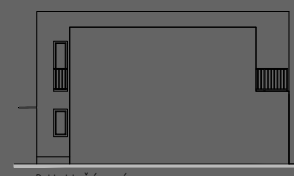
Pohled z ulice



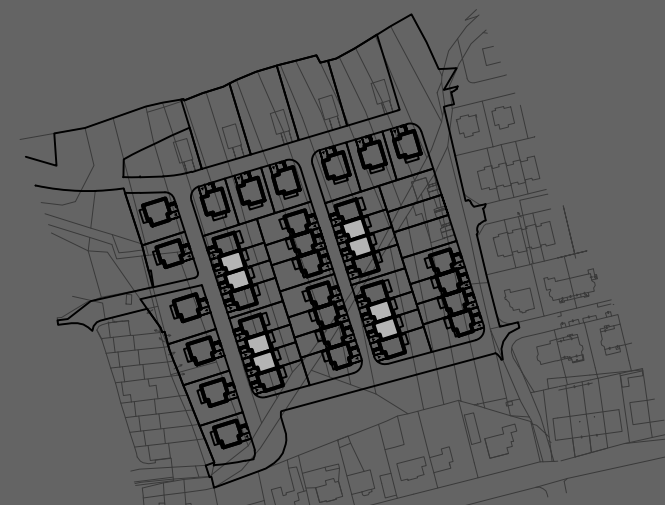
Pohled boční levý



Pohled ze zahrady



Pohled boční pravý



Situace s umístěním rodinného domu