

# VINOŘ III

## Rodinné domy Praha 9 - Vinoř

RD

Typ "D"

RD č.

1,2,3,4,5,6

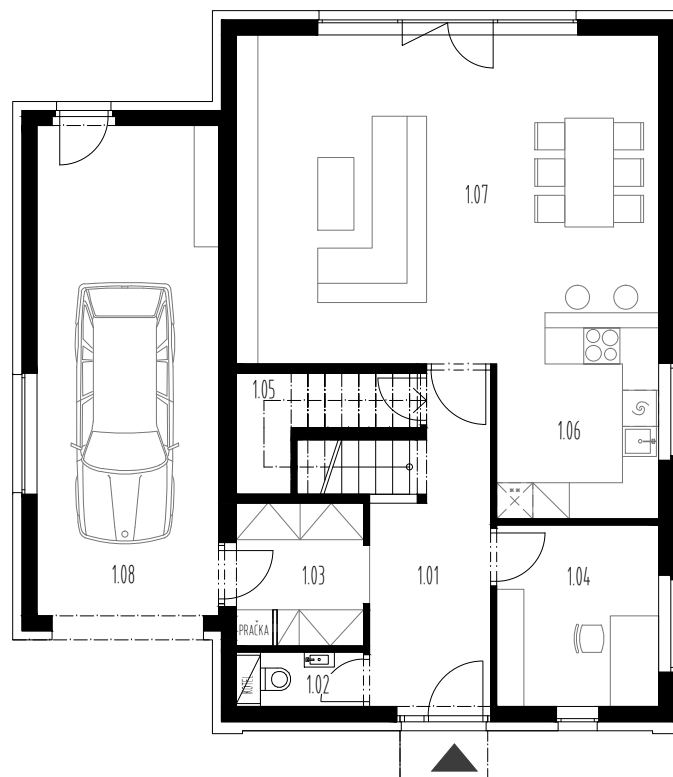
Užitná plocha

188,3 m<sup>2</sup>

Počet podlaží

2

PŮDORYS 1.NP

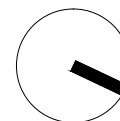


Plošné rozměry podlaží

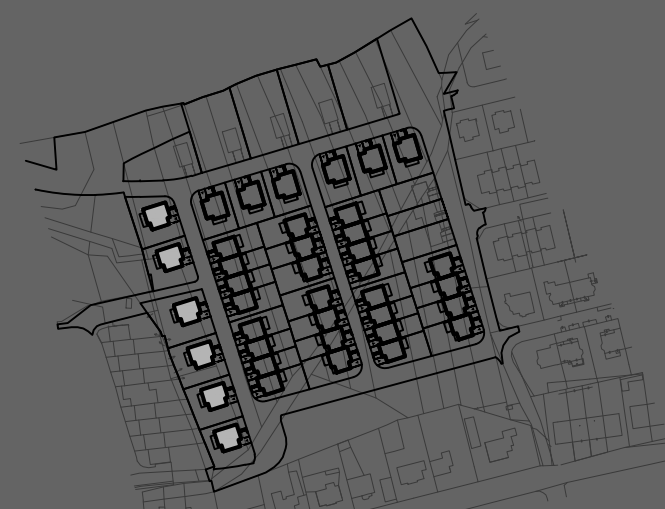
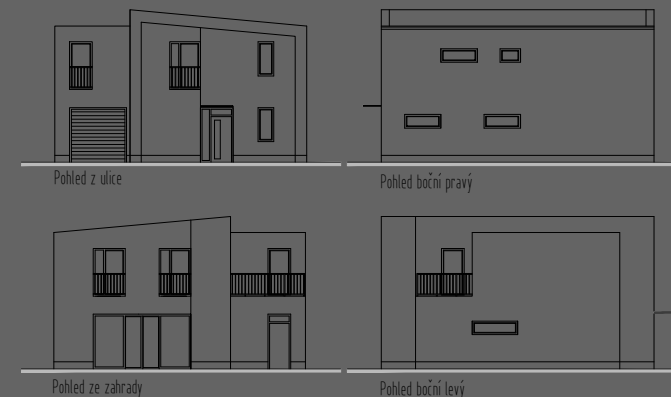
101	Předsíň	9,3 m <sup>2</sup>
102	WC	1,8 m <sup>2</sup>
103	Šatna	4,9 m <sup>2</sup>
104	Pracovna	8,0 m <sup>2</sup>
105	Komora	3,7 m <sup>2</sup>
106	Kuchyně	9,1 m <sup>2</sup>
107	Obývací pokoj	35,7 m <sup>2</sup>
108	Garáž	24,3 m <sup>2</sup>
<b>Celková plocha</b>		<b>96,8 m<sup>2</sup></b>
Terasa		16,5 m <sup>2</sup>

Názvy, popisy a plošné rozměry jsou orientační a developer si vyhrazuje právo na jednostranné změny. Zobrazené vybavení nábytkem, vestavěné skříně, kuchyňská linka včetně spotřebičů nejsou součástí dodávky rodinného domu. Toto vybavení je pouze grafickým znázorněním možného zařízení bytu.

Měřítko  
1 : 125



Pohled na fasády rodinného domu



Situace s umístěním rodinného domu