

# VINOŘ III

## Rodinné domy Praha 9 - Vinoř

RD

Typ "D"

RD č.

1,2,3,4,5,6

Užitná plocha

188,3 m<sup>2</sup>

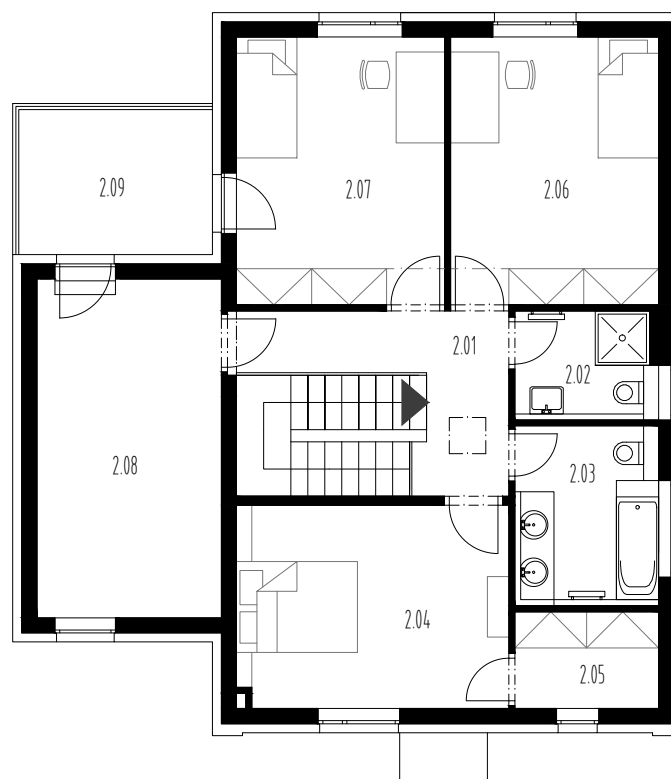
Počet podlaží

2

### Plošné vyměry podlaží

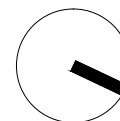
201	Chodba+schodiště	13,7 m <sup>2</sup>
202	Koupelna s WC	4,3 m <sup>2</sup>
203	Koupelna s WC	7,1 m <sup>2</sup>
204	Ložnice	15,1 m <sup>2</sup>
205	Šatna	3,8 m <sup>2</sup>
206	Ložnice	15,2 m <sup>2</sup>
207	Ložnice	15,2 m <sup>2</sup>
208	Pracovna	17,1 m <sup>2</sup>
<b>Celková plocha</b>		<b>91,5 m<sup>2</sup></b>
209	Terasa	7,7 m <sup>2</sup>

PŮDORYS 2.NP

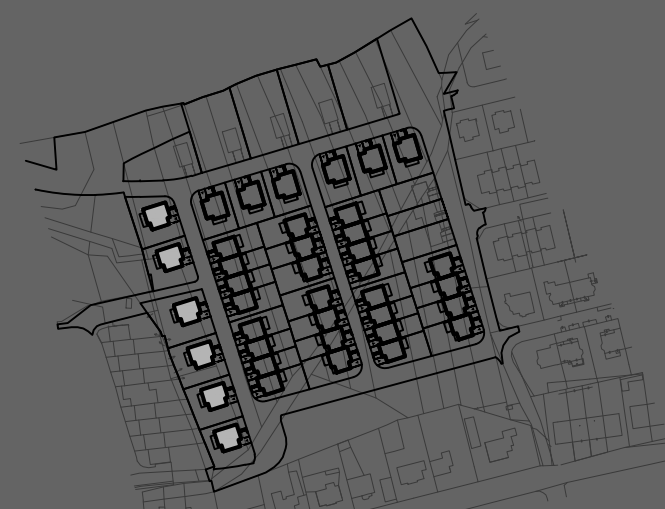
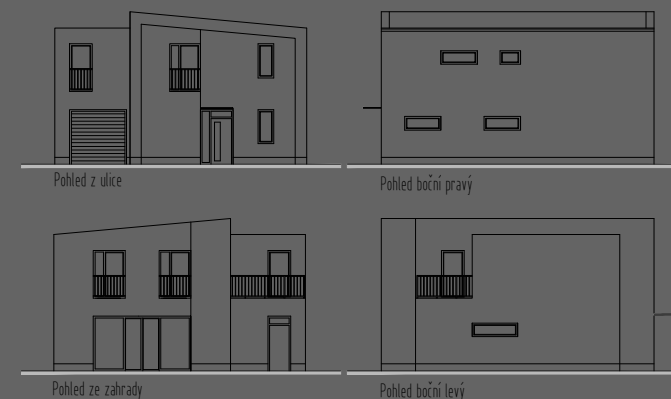


Názvy, popisy a plošné vyměry jsou orientační a developer si vyhrazuje právo na jednostranné změny. Zobrazené vybavení nábytkem, vestavěné skříně, kuchyňská linka včetně spotřebičů nejsou součástí dodávky rodinného domu. Toto vybavení je pouze grafickým znázorněním možného zařízení bytu.

Měřítko  
1 : 125



Pohled na fasády rodinného domu



Situace s umístěním rodinného domu